

# ПАСПОРТ



## СВЕТИЛЬНИКИ СТАЦИОНАРНЫЕ ОБЩЕГО НАЗНАЧЕНИЯ

### 1. Назначение

- 1.1 Светильники стационарные общего назначения Luxe 218 LED и Luxe 236 LED предназначены для общего освещения административных, общественных, производственных, торговых и иных помещений.
- 1.2 Светильник соответствует требованиям технических регламентов Таможенного союза ТР ТС 004/2011 «О безопасности низковольтного оборудования», утв. Решением Комиссии Таможенного союза от 16 августа 2011 года № 768; ТР ТС 020/2011 «Электромагнитная совместимость технических средств», утв. Решением Комиссии Таможенного союза от 9 декабря 2011 года № 879; ТР ЕАЭС 037/2016 «Об ограничении применения опасных веществ в изделиях электротехники и радиоэлектроники».

### 2. Технические характеристики

- 2.1 Светильник рассчитан для работы в сетях переменного тока с номинальным напряжением 220В± 10%, частотой 50 Гц.
- 2.2 Класс защиты светильника от поражения электрическим током - I.
- 2.3 Энергетическая эффективность – А.
- 2.4 Коэффициент мощности – 0,95.
- 2.5 Коэффициент пульсации светового потока, менее 1%.
- 2.6 Тип кривой силы света – Д.
- 2.7 Тип источника света – светодиод.
- 2.8 Основные технические характеристики приведены в табл. 1.

### 3. Комплект поставки

- 3.1 В комплект поставки входят:
  - Светильник, шт. – 1, 2, 3, 4 (в зависимости от упаковки).
  - Монтажные клипсы, шт. – 2
  - Упаковка, шт. – 1
  - Паспорт, шт. – 1

### 4. Устройство

- 4.1 Общий вид светильника приведен на рис 1.
- 4.2 Светильник состоит из корпуса, изготовленного из ударопрочного поликарбоната, в котором размещена электрическая схема, и рассеивателя (светотехнический опаловый поликарбонат).

### 5. Требования по технике безопасности

- 5.1 Установку, подключение светильника к сети, ремонт и обслуживание производить только при отключенном питании.
- 5.2 Не включать светильник без надежного заземления.
- 5.3 Светильник может быть установлен на опорную поверхность из нормально воспламеняемого материала.
- 5.4 По окончании срока службы светильника необходима его замена, так как старение изоляции проводов внутреннего монтажа существенно снижает электробезопасность изделий.

5.5 При утилизации светильника необходимо разделить детали светильника по видам материалов и в установленном порядке сдать на переработку.

## **6. Подготовка к работе, установка, эксплуатация**

6.1 Эксплуатация светильника должна осуществляться в соответствии с "Правилами технической эксплуатации электроустановок потребителей".

6.2 Распакуйте светильник и проверьте комплектность.

6.3 Подсоедините провод электропитания к самозажимной клеммной колодке, соблюдая полярность.

6.4 Загрязненный рассеиватель рекомендуется очищать мягкой ветошью, смоченной в слабом мыльном растворе.

## **7. Свидетельство о приемке**

Светильник соответствует требованиям ТУ 3461-005-12926234-2013 и признан годным к эксплуатации.

Дата выпуска: \_\_\_\_\_

Контролер: \_\_\_\_\_

Упаковщик: \_\_\_\_\_

Светильник сертифицирован.

## **8. Транспортирование и хранение**

8.1 Светильник должен храниться в закрытых, сухих, проветриваемых помещениях. В воздухе помещения не должно быть кислотных, щелочных и других примесей, вызывающих коррозию.

8.2 Светильник должен транспортироваться железнодорожным транспортом (в крытых вагонах или в универсальных контейнерах) и крытым автотранспортом.

## **9. Гарантийные обязательства**

9.1 Изготовитель гарантирует нормальную работу светильника в течении 36 месяцев со дня ввода в эксплуатацию, при соблюдении условий эксплуатации, транспортировки и хранения.

9.2 За нарушение работоспособности светильника вследствие неправильной транспортировки хранения и эксплуатации, предприятие-изготовитель ответственности не несет.

9.3 Срок сохраняемости светильников до ввода в эксплуатацию не более 1 года.

Наименование	Мощность, Вт	Тип рассеивателя	Световой поток, лм	Световая отдача, лм/Вт	Индекс цветопередачи, Ra	Цветовая температура, К	Степень защиты, IP	Климатическое исполнение	Размеры LxВxH/A, не более	Масса, кг не более
Luxe 218 LED	18	матовый	1800	100	≥80	4000	IP66	УХЛ2	595x75x65	0,5
Luxe 236 LED	36		3600						1115x75x65	0,9

\* Производитель оставляет за собой право изменять технические характеристики продукции без ухудшения ее потребительских качеств.

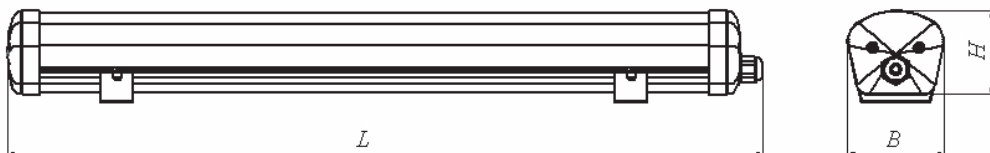


Рис. 1. Общий вид светильников Luxe 218 LED и Luxe 236 LED



Адрес изготовителя: ООО «Ксенон», 431430, Россия, Республика Мордовия, Инсарский район,  
г. Инсар, ул. Советская, 68  
тел./факс: 8 (8342) 47-92-24, 48-01-92, 24-25-41  
e-mail: xenon@xnn.ru; www.xnn.ru