



ЛСО01 с отражателем

ЛСО01

Применение

Светильники **ЛСО01** предназначены для общего освещения торговых, офисных, общественных и административных помещений.

Тип источника света

Люминесцентные трубчатые лампы Т8 G13, Т5 G5, светодиодные лампы Т8 G13.

Установка

Монтаж в модульные системы, в линию или индивидуально. Крепление осуществляется с помощью подвеса на трос.

Материал

Основание: сталь, окрашенная белой порошковой краской.

Отражатель: сталь, окрашенная белой порошковой краской.

Светильники под трубчатую люминесцентную лампу Т8 G13:

| Наименование | Код заказа | ПРА | Мощность, Вт | Размеры, ЛхВхН, мм | Масса, кг |
|---------------------|---------------|-------------|--------------|--------------------|-----------|
| ЛСО01-2x36-012 | 0251236110 | ЭПРА | 2x36 | 1235x145x100 | 1,8 |
| ЛСО01-2x36-002 | 0250236120 | ЭмПРА | 2x36 | 1235x145x100 | 2,6 |
| ЛСО01-2x36-012 Люкс | 0251236110-05 | ЭПРА Helvar | 2x36 | 1235x145x100 | 1,8 |
| ЛСО01-2x58-012 Люкс | 0251258110-05 | ЭПРА Helvar | 2x58 | 1535x145x100 | 2,8 |

Светильники под трубчатую люминесцентную лампу Т5 G5:

| Наименование | Код заказа | ПРА | Мощность, Вт | Размеры, ЛхВхН, мм | Масса, кг |
|----------------|------------|------|--------------|--------------------|-----------|
| ЛСО01-2x28-012 | 0251228110 | ЭПРА | 2x28 | 1235x145x100 | 1,8 |

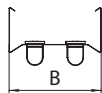
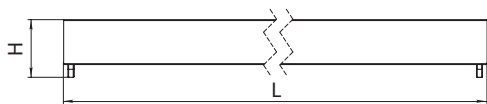
Светильники под трубчатую светодиодную лампу Т8 G13:

| Наименование | Код заказа | Размеры, ЛхВхН, мм | Масса, кг |
|----------------|---------------|--------------------|-----------|
| LSO 236 LED-10 | 0250036110-50 | 1235x145x100 | 1,6 |

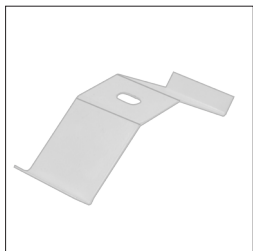
Модификация

Вторая цифра: 0 - электромагнитный ПРА; 1 - электронный ПРА.

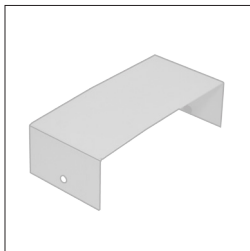




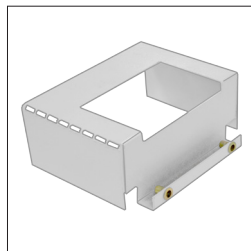
ДОПОЛНИТЕЛЬНЫЕ ПРИНАДЛЕЖНОСТИ



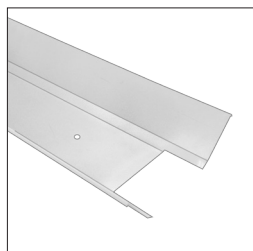
Подвес на трос



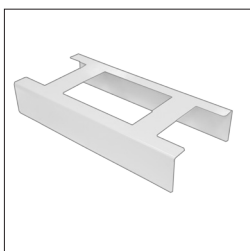
Скоба торцевая



Скоба угловая



Отражатель



Скоба соединительная



Кабель соединительный

| Наименование | Техническое описание | Код заказа |
|---|--|------------|
| Отражатель 236, 228, 254 | Сталь, окрашенная белой порошковой краской | 0250236100 |
| Отражатель 258 | Сталь, окрашенная белой порошковой краской | 0250258100 |
| Скоба соединительная | Сталь, окрашенная белой порошковой краской | 0250010100 |
| Скоба угловая | Сталь, окрашенная белой порошковой краской | 0250011100 |
| Скоба торцевая | Сталь, окрашенная белой порошковой краской | 0250012100 |
| Подвес на трос (1 м) | Сталь, Ø 1,5 мм, длина 1 м, 2 шт | 0250001100 |
| Подвес на трос (3 м) | Сталь, Ø 1,5 мм, длина 3 м, 2 шт | 0250003100 |
| Подвес на трос (5 м) | Сталь, Ø 1,5 мм, длина 5 м, 2 шт | 0250005100 |
| Кабель соединительный ЛСО | Для ЛСО 2x36, ЛСО 2x58 | 0251236300 |
| Кабель соединительный ЛСО с коннектором | Для ЛСО 2x36, ЛСО 2x58 | 0252236300 |

МОЖЕТ КОМПЛЕКТОВАТЬСЯ
БЛОКОМ АВАРИЙНОГО ПИТАНИЯ