

NEW

LED



220В 50Гц  У1-IP65 УХЛ4-IP43

STAR LED

Применение

Светильники **STAR LED**, с учетом модификационного исполнения по степени защиты и климатическому исполнению, могут применяться для освещения производственных и общественных помещений, улиц, дорог, магистралей, площадей, парковых зон, внутридворовых территорий, платформ ж/д станций и других открытых пространств.

Тип источника света

Светодиодный модуль.

Установка

Светильники STAR LED могут комплектоваться крепежными элементами для различного способа монтажа:

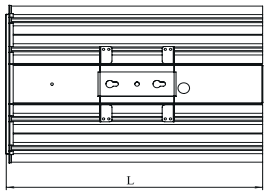
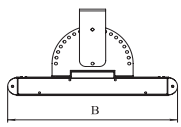
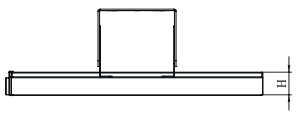
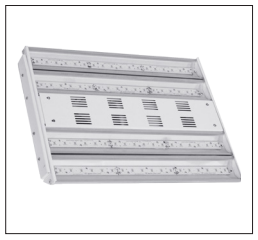
- монтаж на тросовый подвес
- монтаж с помощью скобы прожекторного типа
- монтаж с помощью универсального поворотного кронштейна для установки на вертикальную поверхность или трубу диаметром до 52 мм.

Материал

Корпус: алюминий/сталь.

Рассеиватель: ПММА.

Срок службы: 50 000 ч.



Наименование	Код заказа	Световой поток, лм	Мощность, Вт	Размеры, LxВxН, мм	Масса, кг
STAR 50 LED-001	0100050713-71	6350	50	450x190x45	3
STAR 100 LED-001	0100100713-72	12700	100	450x325x45	4,5
STAR 150 LED-001	0100150713-73	19050	150	450x450x45	5,8
STAR 50 LED-011	0100050723-71	6800	50	520x190x45	3,3
STAR 100 LED-011	0100100723-72	13600	100	520x325x45	4,9
STAR 150 LED-011	0100150723-73	20400	150	520x450x45	6,3
STAR 50 LED-012 (оптика 15°)	0100050733-71	6800	50	520x190x45	3,3
STAR 100 LED-012 (оптика 15°)	0100100733-72	13600	100	520x325x45	4,9
STAR 150 LED-012 (оптика 15°)	0100150733-73	20400	150	520x450x45	6,3
STAR 50 LED-012 (оптика 25°)	0100050743-71	6800	50	520x190x45	3,3
STAR 100 LED-012 (оптика 25°)	0100100743-72	13600	100	520x325x45	4,9
STAR 150 LED-012 (оптика 25°)	0100150743-73	20400	150	520x450x45	6,3
STAR 50 LED-012 (оптика 45°)	0100050753-71	6800	50	520x190x45	3,3
STAR 100 LED-012 (оптика 45°)	0100100753-72	13600	100	520x325x45	4,9
STAR 150 LED-012 (оптика 45°)	0100150753-73	20400	150	520x450x45	6,3
STAR 50 LED-012 (оптика 10x60°)	0100050763-71	6800	50	520x190x45	3,3
STAR 100 LED-012 (оптика 10x60°)	0100100763-72	13600	100	520x325x45	4,9
STAR 150 LED-012 (оптика 10x60°)	0100150763-73	20400	150	520x450x45	6,3
STAR 50 LED-012 (оптика 20x50°)	0100050773-71	6800	50	520x190x45	3,3
STAR 100 LED-012 (оптика 20x50°)	0100100773-72	13600	100	520x325x45	4,9
STAR 150 LED-012 (оптика 20x50°)	0100150773-73	20400	150	520x450x45	6,3
STAR 50 LED-012 (оптика 145x70°)	0100050783-71	6800	50	520x190x45	3,3
STAR 100 LED-012 (оптика 145x70°)	0100100783-72	13600	100	520x325x45	4,9
STAR 150 LED-012 (оптика 145x70°)	0100150783-73	20400	150	520x450x45	6,3

Расшифровка модификаций (последние 2 цифры в трехзначном модификационном коде):

Вторая цифра модификации:

0 - IP43

1 - IP65

Третья цифра модификации:

1 - без вторичной оптики

2 - со вторичной оптикой

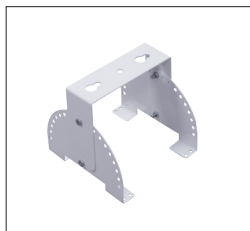
Виды вторичной оптики:

- симметричная с углом раскрытия светового потока 15°
- симметричная с углом раскрытия светового потока 25°
- симметричная с углом раскрытия светового потока 45°
- асимметричная с углом раскрытия светового потока 10x60°
- асимметричная с углом раскрытия светового потока 20x50°
- асимметричная с углом раскрытия светового потока 145x70°

ДОПОЛНИТЕЛЬНЫЕ ПРИНАДЛЕЖНОСТИ



Тросовый подвес для светильника STAR LED



Скоба прожекторного типа для светильника STAR LED



Универсальный поворотный кронштейн для светильника STAR LED